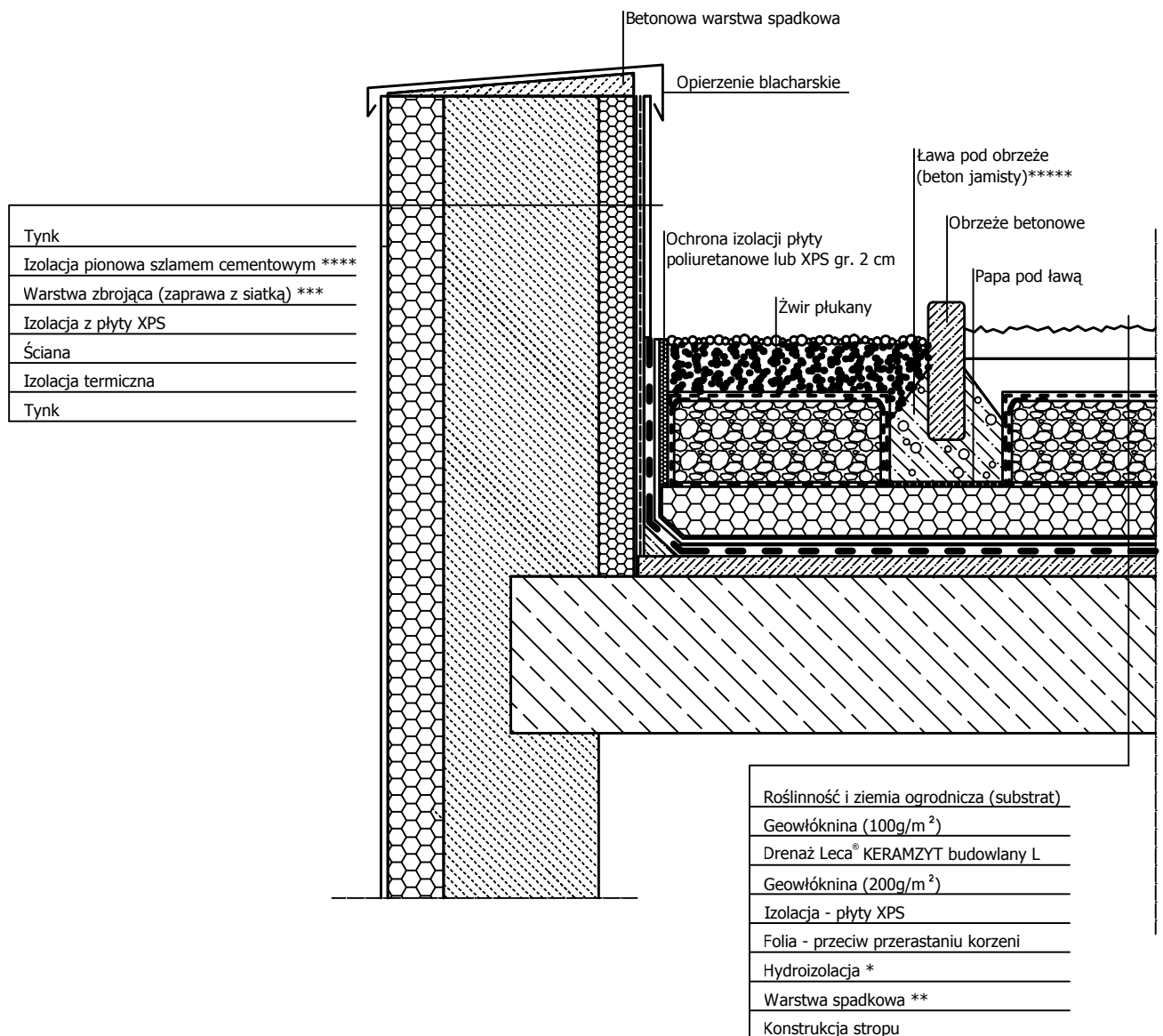


## DACH ODWRÓCONY Z ZIELENIĄ EKSTENSYWNĄ - RETENCYJNY



### PROPONOWANE MATERIAŁY

- \* weber.tec Superflex 100 S
- \*\* zaprawa betonowa PCC (polimerowo - cementowa)
- \*\*\* zaprawa weber KS 126, siatka weber PH 913
- \*\*\*\* weber.tec Superflex D 2
- \*\*\*\*\* beton jamisty (Leca® KERAMZYT budowlany M - 250 kg cementu/1 m<sup>3</sup> kruszywa)