

Bypass do aparatu nawiewnego BANeco



Bypass z termostatem bimetalowym napędzającym przepustnicę i metalowym filtrem, służy do przygotowania powietrza wpływającego do aparatu nawiewnego. Zabezpiecza aparat nawiewny przed jego przegrzaniem przez zassanie dodatkowego (chłodnego) powietrza z otoczenia. Zastosowany zawór zwrotny odcina dopływ gorącego powietrza do niepracującego aparatu nawiewnego. Bimetal uchylając przepustnicę bypassa kieruje to powietrze z powrotem do otoczenia. Bypass posiada duży filtr metalowy o niewielkich oporach przepływu. Maksymalna temperatura pracy: 180 [°C]

Zastosowanie

- budowa energooszczędnych instalacji dystrybucji gorącego powietrza z kominka.

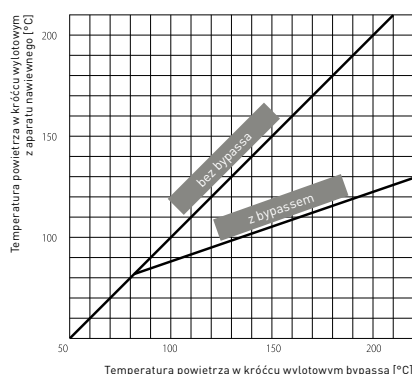
Oznaczenia / kod produktu

BANeco x

typ bypassu
bypass - eco

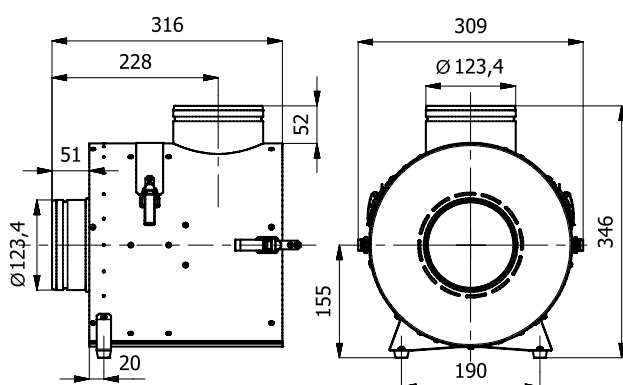
Przeznaczenie elementu	0	0 - ogrzewanie powietrzne
Materiał	OC	OC - bl. ocynkowana

Wykres pracy bypassa-eco z aparatem

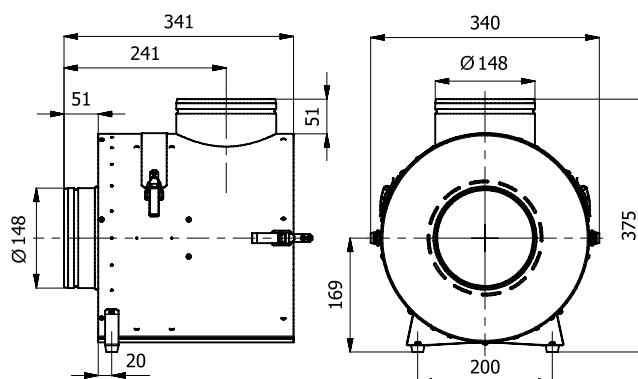


Bypass - wersje / wymiary

Bypass BANeco1

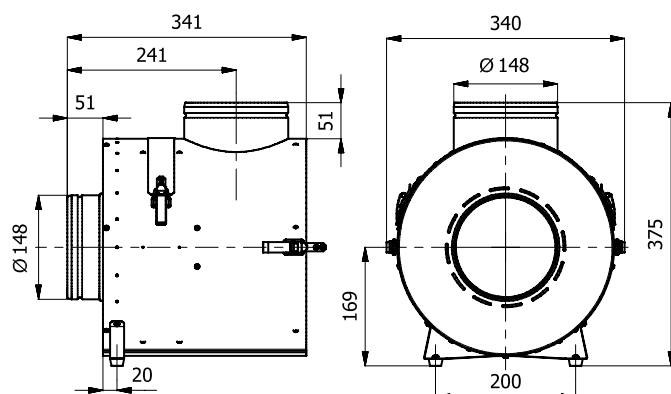


Bypass BANeco2



Bypass do aparatu nawiewnego BANeco

Bypass BANeco3



Zestaw nawiewny BANANeco



Zestaw nawiewny BANANeco jest połączeniem aparatu nawiewnego nowego typu ANeco z bypassem termostatycznym BANeco oraz zaworem zwrotnym. Umożliwia w pełni bezpieczne i funkcjonalne tworzenie systemów dystrybucji gorącego powietrza.

Zastosowanie

- budowa energooszczędnych instalacji dystrybucji gorącego powietrza z kominka.

Wersje zestawu	Wymiary gabarytowe dt/szer/wys [mm]	Średnica króćców	Waga [kg]
BANANeco1	573 x 344 x 341	Ø125	11.00
BANANeco2	595 x 377 x 376	Ø150	15.00
BANANeco3	633 x 377 x 376	Ø150	16.00

Przeznaczenie elementu	W	W - wentylacja nawiewno - wywiewna
	O	O - ogrzewanie powietrzne
Materiał	OC	OC - bl. ocynkowana

Oznaczenia / kod produktu

BANANeco x

